

# С 1 июля 2015 г. ПЕШЕХОДАМ НУЖНО НОСИТЬ СВЕТООТРАЖАТЕЛИ

## ЗАЧЕМ?

Пешехода с отражателями  
видно на расстоянии до 150 м

## ШТРАФ?

500 рублей  
или административное  
предупреждение

## КОГДА?

В темное время суток за городом

## ГДЕ КУПИТЬ?

В супермаркете, автомагазине

## ГДЕ НОСИТЬ?

На одежде, сумках



# Виден-значит жив!



Светоотражающий браслет снижает риск наезда на пешехода в темное время суток в 6,5 раз



## СТАНЬ ЗАМЕТНЕЙ НА ДОРОГЕ!



ТРЕТЬЯ ГЛОБАЛЬНАЯ НЕДЕЛЯ БЕЗОПАСНОСТИ ДОРОЖНОГО ДВИЖЕНИЯ ООН

[www.SaveKidstLives2015.org](http://www.SaveKidstLives2015.org)



ТРЕТЬЯ ГЛОБАЛЬНАЯ НЕДЕЛЯ БЕЗОПАСНОСТИ ДОРОЖНОГО ДВИЖЕНИЯ ООН

Внимание: светоотражающий браслет!

Светоотражатель на одежде - на сегодняшний день реальный способ уберечь ребенка от травмы на неосвещенной дороге. Принцип действия его основан на том, что свет, падая на ребристую поверхность из специального пластика, концентрируется и отражается в виде узкого лучка. Когда фары автомобиля "выхватывают" пусть даже маленький светоотражатель, водитель издалека видит яркую световую точку. Поэтому шанс, что пешеход или велосипедист будут замечены, увеличиваются во много раз.

Например, если у машины включен ближний свет, то обычного пешехода водитель увидит с расстояния 25-40 метров. А использование светоотражателя увеличивает эту цифру до 130-240 метров!

Маленькая подвеска на шнурке или значок на булавке закрепляются на одежде, наклейки - на велосипеде, самокате, рюкзаке, сумке. На первый взгляд фликер выглядит как игрушка. Но его использование, по мнению экспертов по безопасности дорожного движения, снижает детский травматизм на дороге в шесть с половиной раз!

Госавтоинспекция рекомендует в темное время суток (раннее утро, поздний вечер) носить на одежде светоотражатели, причем везде, в том числе и на освещенных улицах. Чем больше фликеров, тем лучше. В черте города ГИБДД рекомендует пешеходам обозначить себя светоотражающими элементами на левой и правой руках, подвесить по одному фликеру на ремень и сади на рюкзак. Таким образом, самый оптимальный вариант, когда на пешеходе находится 4 фликера.

Производители одежды, особенно, детской, начали активно использовать нашивки из светоотражающей ткани.

Но полагаться только на светоотражатели тоже не стоит. Это всего один из способов пассивной защиты пешеходов. Необходимо помнить и о других методах решения проблемы детского дорожно-транспортного травматизма - о воспитании грамотного пешехода. Только в комплексе они смогут обеспечить безопасность детей на наших дорогах.

Вижу тебя на дороге!



Дети больше всего подвержены на дороге - Светоотражатели

#СпаситеДетскиеЖизни®  
с безопасностью на дороге

\* #SaveKidstLives



# БЫТЬ ЗАМЕТНЫМ -

# ЭТО СТИЛЬНО!



СВЕТОВОЗВРАЩАЮЩАЯ ТЕРМОАППЛИКАЦИЯ

ЗНАЧОК

ПОДВЕСКА ИЛИ БРЕЛОК

БРАСЛЕТ

ВШИТЫЕ СВ ЛЕНТЫ



МОУ "ГАРАНТ - ПЛЮС"  
ЗА БЕЗОПАСНОСТЬ  
ДОРОЖНОГО ДВИЖЕНИЯ!

#СпаситеДетскиеЖизни\*

\* #SaveKidsLives

с безопасностью на дорогах



ТРЕТЬЯ ГЛОБАЛЬНАЯ  
НЕДЕЛЯ БЕЗОПАСНОСТИ  
ДОРОЖНОГО ДВИЖЕНИЯ ООН





# Дорога в школу должна быть безопасной!



## Памятка юного пешехода.

**Дорогой друг!** Каждый день, выходя на улицу, ты становишься пешеходом, а значит – полноправным участником дорожного движения. От тебя, как и от водителя, требуется соблюдение определенных правил, которые необходимы для поддержания порядка на проезжей части, сохранения твоей жизни и здоровья.

- **Переходи проезжую часть дороги** на перекрестке только **на разрешающий (зелёный) сигнал светофора** по пешеходному переходу! Предварительно убедись, что все автомобили остановились и уступают тебе дорогу.

- **Подошел к дороге – остановись.** Прекрати все разговоры, осмотрись по сторонам и прислушайся.

- Убедись, что все автомобили остановились и нет опасности для перехода дороги.

- Выбери безопасный маршрут в школу, обрати внимание на опасные участки дороги – перекрестки, нерегулируемые пешеходные переходы.

- Ожидать общественный транспорт разрешается только на остановке общественного транспорта.



## Виден - значит ЖИВ!

**В темное время суток** обязательно **обозначь себя световозвращающими элементами!** Они могут быть на обуви, головных уборах, одежде.

Световозвращающие подвески можно прикрепить к ранцу (портфелю, сумке).

Светоотражатель на одежде - реальный способ уберечь ребенка от травмы на неосвещенной дороге.

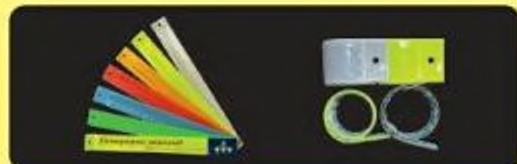




## Применяй световозврататели – это сделает тебя заметным на дороге в темноте



**ЧЕМ ЯРЧЕ,  
ТЕМ БЕЗОПАСНЕЕ!**



**1** **Браслеты**  
Они быстро надеваются, их можно закрепить на руке, ноге, ручках сумки или рюкзака, на элементах рамы велосипеда или коляски.

**2** **Жилеты**  
Сигнальный цвет и световозврататели большой площади позволяют быть заметным и днём, и ночью. Надевай жилет, когда едешь на велосипеде или идёшь по обочине или краю проезжей части.

**3** **Брелоки и значки**  
Яркие световозвращающие брелоки и значки различных цветов можно закрепить на одежде с помощью застёжек, цепочек или магнитных креплений.

**Используй световозврататели правильно. Они должны быть видны водителям!**

### Для чего?

На тёмной (неосвещённой) дороге световозврататели сделают тебя заметней для водителя и помогут избежать аварии.

### Как это работает?

Световозврататель отражает свет обратно к его источнику («возвращает» свет). Водитель в свете фар издалека видит световозврататель как яркое светящееся пятно.

### ОСТЕРЕГАЙСЯ ПОДДЕЛОК!

#### Как проверить качество световозвратателей?

Не все световозврататели одинаково хорошо отражают свет.

Возьми смартфон, сфотографируй со вспышкой с 3–5 метров разные световозврататели, и ты увидишь, какой из них светит ярче. Старайся использовать световозврататели белого или лимонного цвета — они самые яркие.



# КОНСУЛЬТАЦИЯ ДЛЯ РОДИТЕЛЕЙ

## «Световозвращающие элементы в жизни ребёнка»



### *Уважаемые родители!*

По статистике наезд на пешехода — самый распространенный вид ДТП. В крупных городах доля наездов на пешеходов составляет более половины.

Основная доля наездов со смертельным исходом приходится на темное время суток, когда водитель не в состоянии увидеть вышедших на проезжую часть людей. Сопутствуют этому обычно неблагоприятные погодные условия — дождь, слякоть, туман, в зим-

нее время — гололед, и отсутствие какой-либо защиты у пешеходов в виде световозвращающих элементов на верхней одежде.

Чтобы снизить уровень аварийности до уровня развитых европейских стран нам необходимо не одно десятилетие и миллиардные затраты — на пропаганду правильного поведения на дороге, на инженерное обустройство наших улиц и дорог (освещение, пешеходные ограждения и т. д.), на создание системы экстренной помощи пострадавшим в ДТП и так далее. Но сделать первый, но эффективный шаг можно уже сейчас — это использование светоотражателей пешеходами. В Европе и некоторых странах СНГ данное положение является обязательным, и за движение в темное время суток без фликеров (так еще называют светоотражатели) грозит весомый штраф, а при наезде на пешехода отсутствие катафотов на одежде зачастую служит обстоятельством, исключающим вину водителя.

### **Световозвращающие элементы на детской одежде очень важны!**

Световозвращающие элементы стали часто присутствовать на детской одежде. Эта деталь теперь считается очень важной, и она входит в дизайн моделей многих популярных марок. Присутствие светоотражающих элементов на детской одежде может значительно снизить детский травматизм на дорогах.

Такой элемент позволит лучше заметить ребенка, если на улице темно, что актуально для зимнего времени года и просто в пасмурную или дождливую погоду. Очень хорошо, если светоотражающие элементы уже присутствуют на одежде, но если их нет, такие элементы можно приобрести и пришить самостоятельно. Их цветовая гамма и дизайн очень разнообразен, что не испортит внешний вид одежды. Большой популярностью стали пользоваться фликеры — специальные детали для детей и подростков. Фликеры представляют собой наклейки или значки, они легко крепятся к детской одежде. Веселые картинки



**БЫТЬ ЗАМЕТНЫМ -  
ЭТО СТИЛЬНО!**

**БУДЬ ЯРКИМ -  
СТАНЬ ЗАМЕТНЫМ НА ДОРОГЕ!**

**ПОРА ЗАСВЕТИТЬСЯ!**

**МОО "ГАРАНТ - ПЛЮС"  
ЗА БЕЗОПАСНОСТЬ  
ДОРОЖНОГО ДВИЖЕНИЯ!**

**#СпаситеДетскиеЖизни\***  
с безопасностью на дорогах

**\*#SaveKidsLives**



**ТРЕТЬЯ ГЛОБАЛЬНАЯ  
НЕДЕЛЯ БЕЗОПАСНОСТИ  
ДОРОЖНОГО ДВИЖЕНИЯ ООН**





**Фликер – это простейшее устройство, являющееся однако очень действенным способом предотвращения дорожно-транспортных происшествий. Свет фар отражается от микропризматической поверхности фликера, и человек за рулем видит ребенка (пешехода) на дороге не с расстояния 25-30 метров, как в обычной ситуации, а с расстояния 250-400 метров. Это дает водителю время на то, чтобы остановить машину, не применяя экстренное торможение.**



# Виды светоотражающих элементов



**Светоотражающие  
полоски**



**Фликеры**



**Светоотражающие повязки,  
значки и жилеты**





# ДЛЯ ЧЕГО НУЖНЫ СВЕТОВОЗВРАЩАЮЩИЕ ЭЛЕМЕНТЫ?

Более 90% наездов на пешеходов с тяжёлыми последствиями совершается в тёмное время суток (вечером или ночью)

Улучшение видимости пешехода — один из важнейших способов предотвращения дорожно-транспортных происшествий с их участием.

При применении пешеходом световозвращающих элементов риск попасть в ДТП снижается на 70%.

Если пешеход использует световозвращающие элементы, то водитель имеет возможность заметить его с большего расстояния и успеть среагировать.

Разместить световозвращающие элементы на одежде на высоте от 80 см до 1 метра от поверхности проезжей части.

Лучше всего заметна прямая световозвращающая полоска длиной не менее 7 сантиметров, размещённая на одежде либо сумке. Лучше использовать одновременно несколько предметов со световозвращающими элементами различной формы и размеров.



Нашитые или прикрепляемые полоски и значки



Значки и брелоки, прикрепляемые к сумкам, рюкзакам



Сигнальные жилеты со световозвращающими элементами

## Где нужно размещать световозвращающие элементы?

- ✓ на верхней одежде, обуви, шапках;
- ✓ на рюкзаках, сумках, папках и других предметах;
- ✓ на колясках, велосипедах, самокатах, роликах, санках и т.д.;
- ✓ на велошлеме и специальной защитной амуниции велосипедиста и роллера.

## Что должен знать родитель?

- ✓ Приобретая одежду ребёнку, нужно обратить внимание на наличие на ней световозвращателей.
- ✓ Световозвращающие элементы у ребёнка ростом до 140 см можно размещать на рюкзаке, верхней части рукавов одежды, головном уборе.

- ✓ Чем больше световозвращающих элементов на одежде ребёнка, тем он заметнее для водителя транспортного средства в тёмное время суток.
- ✓ В тёмное время суток и в условиях недостаточной видимости пешеходам рекомендуется, а вне населённых пунктов пешеходы обязаны иметь при себе предметы со световозвращающими элементами и обеспечивать видимость этих предметов водителями транспортных средств (п. 4.1 ПДД РФ, вступил в силу 01.07.2015).

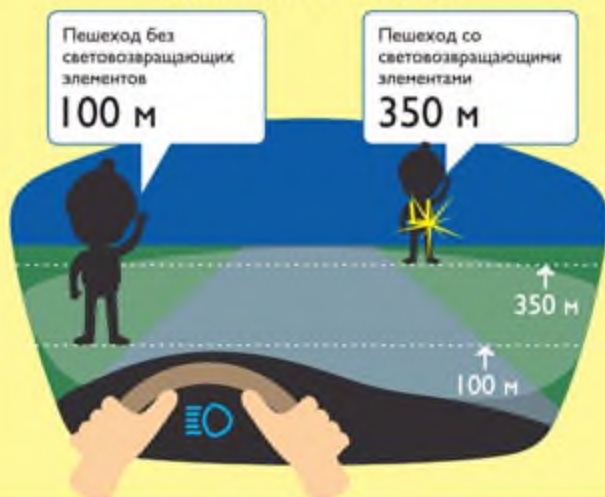
## Что должен знать ребёнок?

- ✓ Световозвращающие элементы — это красиво, модно и ярко!
- ✓ Наличие световозвращающих элементов не даёт преимущества в движении! Обязательно нужно убедиться, что водитель действительно тебя увидит!
- ✓ Световозвращающие элементы нужно размещать на одежде, рюкзаках, колясках, личных вещах, велосипедах, роликах и других предметах.
- ✓ Можно использовать различные виды световозвращающих элементов: значки, браслеты, наклейки, брелоки, ленты, термоаппликации, катафоты, нарукавники и т.п.

## Как работают световозвращающие элементы

### Зона видимости для водителя в тёмное время суток

#### Дальний свет фар



#### Ближний свет фар



**Чем ярче — тем безопаснее!**